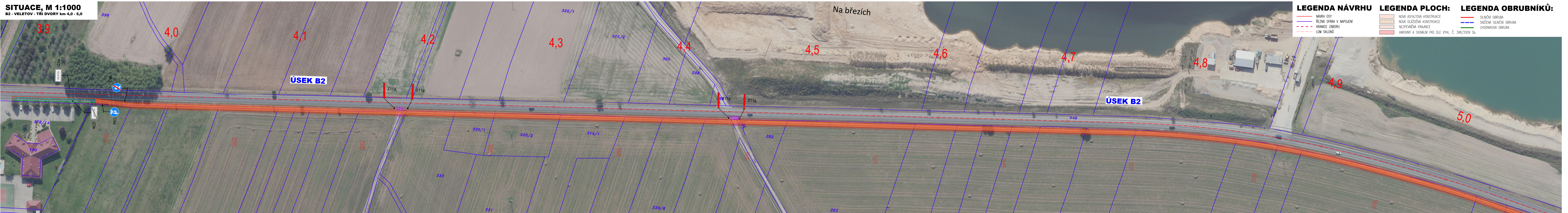
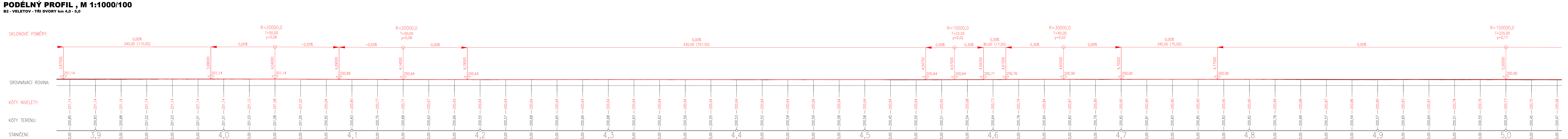


SITUACE, M 1:1000
B2 - VELETOV - TŘI DVORY km 4,0 - 5,0



PODÉLNÝ PROFIL , M 1:1000/100





03		
02		
01		
ZMĚNA	POPIS	DATUM

ING. IVAN ŠÍR
 PROJEKTOVÁNÍ DOPRAVNÍCH STAVEB CZ s.r.o.
 Haškova 1714/3, 500 02 Hradec Králové, tel: +420 603 181 473, sir@sirivan.cz, www.sirivan.cz IČ: 259 62 914

investor: Krajská správa a údržba silnic Středočeského kraje, příspěvková organizace
Zborovská 81/11, 150 21 Praha 5 - Smíchov

Labská cyklostezka, úsek Týnec nad Labem - Kolín, studie proveditelnosti

■ kraj: Středočeský	■ odpovědný projektant stavby: Ing. Ivan Šir	
■ MÚ / OU: Kolín	■ odpovědný projektant objektu: Ing. Jan Fiala	
■ stupeň utajení: bez utajení	■ vypracoval: Ing. Tomáš Doležal	
■ datum: 12 / 2022	■ kontroloval: Ing. Jan Fiala	
■ zakázkové číslo: 22065	■ změna číslo: 00	
■ stupeň PD: STUDIE	■ měřítko: 1:1000	

VÝKRESY NOVÝCH ÚSEKŮ ORTOFOTO VAR. B B.2.2.
B2 - VELETOV - TŘI DVORY km 4,0 - 5,0 2.1

B.2.2. 2.1